



Městský úřad Vrchlabí

Odbor rozvoje města a územního plánování
Silniční správní úřad
Zámek 1, 543 01 Vrchlabí



Č.j.: ORM/16704/2019-2
Vyřizuje: Hana Bajerová
Tel.: 499 405 334

JID: ve01915/20

Č.k.: 3/2020
Ve Vrchlabí 15.1.2020

Vodohospodářské stavby, spol. s r.o., IČ: 40233308, Křížíkova 2393, 415 01 Teplice

Návrh opatření obecné povahy

Městský úřad Vrchlabí, odbor rozvoje města a územního plánování, příslušný podle § 124 odst. 6 zákona č. 361/2000 Sb., o provozu na pozemních komunikacích a o změnách některých zákonů, ve znění pozdějších předpisů na základě žádosti žadatele:

Vodohospodářských staveb, spol. s r.o., IČ: 40233308, Křížíkova 2393, 415 01 Teplice, který je na základě plné moci zastoupen společností Dopravní značení K.H., IČ: 03893278, Potoční 259, 284 01 Kutná Hora

v souladu s §172 správního řádu, ve znění pozdějších předpisů (dále jen správní řád)

- **Zveřejňuje záměr k úpravě dopravního značení na silnici II/295 v obci Dolní Branná směr Studenec.**

Vše dle přiložených situací.

Doba platnosti umístění dopravního zařízení : trvale

V souladu s § 172, odst. 4 a 5 správního řádu může kdokoliv, jehož práva, povinnosti, nebo zájmy mohou být opatřením obecné povahy přímo dotčeny, uplatnit u zdejšího správního orgánu písemné připomínky do 30 dnů ode dne zveřejnění na úřední desce.

Odůvodnění:

Dne 16.12.2019 podala společnost Vodohospodářské stavby, spol. s r.o., IČ: 40233308, Křížíkova 2393, 415 01 Teplice žádost o umístění úprav stávajícího dopravního značení na silnici II/295 v obci Dolní Branná směr Studenec dle přiložených situací. Zároveň se žádostí bylo doručeno vyjádření DI Policie ČR č.j. KRPH-100807/Čj-2019-051006-VJ ze dne 9.10.2019.

Následně byla mailem doručena žádost o změnu podané žádosti, která ale nebyla DI Policií odsouhlasena, proto zůstává v platnosti původně podané situace.

Městský úřad Vrchlabí, odbor rozvoje města a územního plánování – Silniční správní úřad, předkládá v souladu s § 172, odst.1, správní řád, návrh opatření obecné povahy k umístění výše uvedeného dopravního značení.

Návrh opatření veřejné povahy je vyvěšen po dobu 15 dnů.

/otisk úředního razítka/

Hana Bajerová v.r.
Silniční správní úřad

**Současně vyvěšeno
na elektronické
úřední desce.**

Obdržel: Dopravní značení K.H., Potoční 259, 284 01 Kutná Hora
Obec Dolní Branná, čp. 256, 543 62 Dolní Branná
DI Policie ČR Trutnov
Správa silnic Královéhradeckého kraje p.o., Kutnohorská 59, 500 04 Hradec Králové

Obecní úřad v Dolní Branné		Č. dopor.
Došlo: 15.1.2020		Zpracov.
Č.j. 55/2020 MUDB	příl.	Ukl. znak 277.2 V/5

Č.j.
57/20

Vyvěšeno: 15.1.2020

Sejmuto:

Vodohospodářské stavby s.r.o.
IČ:40233308, DIČ: CZ40233308
Křížíkova 2393, 41599 Teplice

zastoupený

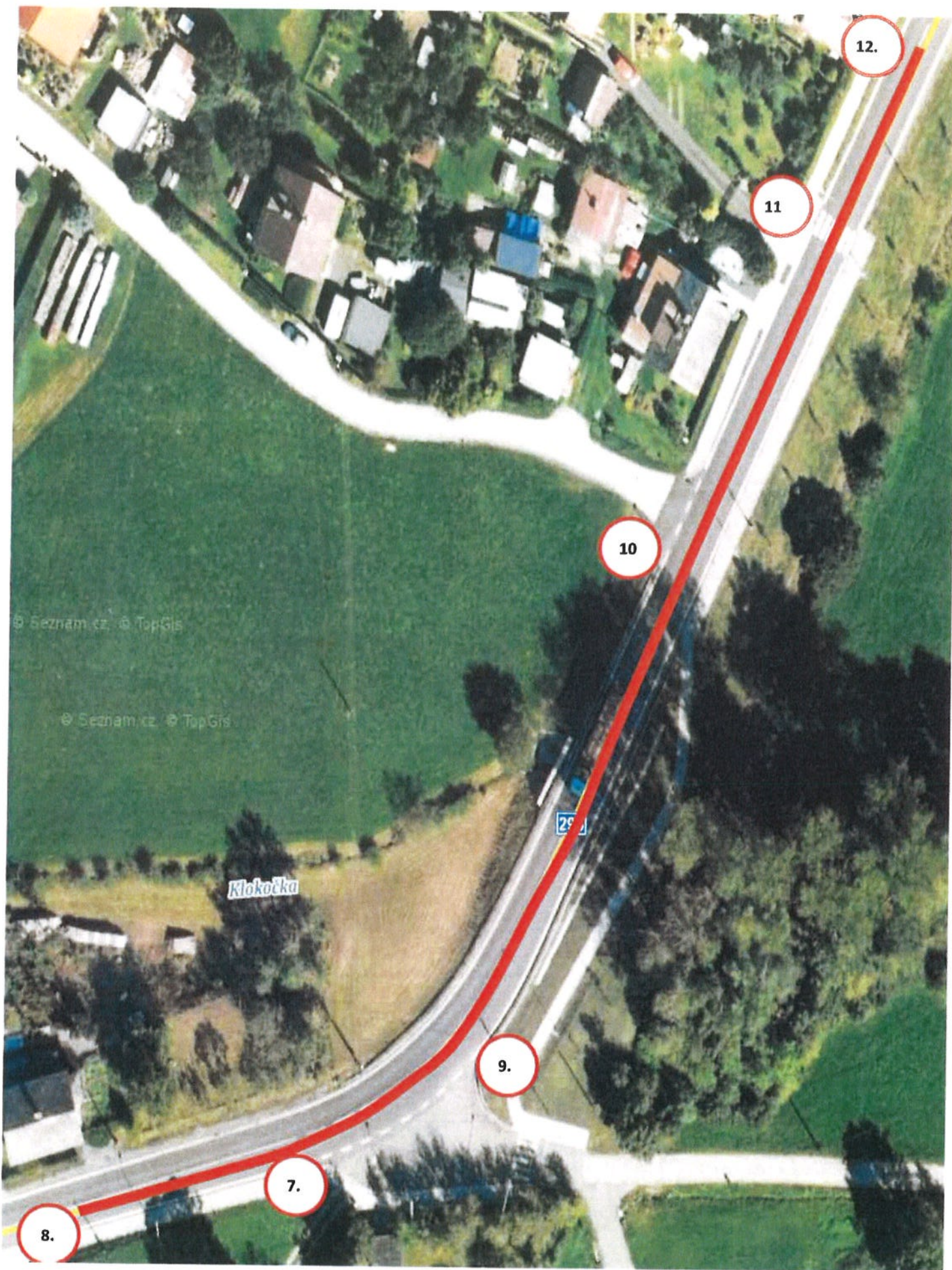
Dopravní značení K.H. s.r.o.
IČ:03893278, DIČ:CZ03893278
Potoční 259, 284 01 Kutná Hora
<tel:327511549>, info@dopravni-znaceni.cz
vyřizuje: Bc. Jaroslav Nepraš 602 514933

V Kutné Hoře dne 10. prosince 2019

LEGENDA K NAVRŽENÝM OPATŘENÍM

1. V oblouku silnice II/295 vyměnit stávající DZ Z3 za Z3 s zvýrazněným pozadím a umístit je viditelně z obou směrů jízdy,
2. V oblouku silnice II/295 vyměnit stávající DZ Z3 za Z3 s zvýrazněným pozadím a umístit je viditelně z obou směrů jízdy,
3. Na stávající DZ A8 doplnit novou DZ B 20a – (50") + D.T. E6.
4. Přesunout stávající DZ A2a + IP5 blíže k vozovce, přesunout stávající DZ IP 22 mezi stávající DZ B 20a (70) a B 20a (50), cca o 50 m směr Dolní Branná,
5. 50 m před stávající DZ A1b + IP 5 umístit novou DZ A8 + B 20a (50) + E6.
6. Na stávající DZ B 21a doplnit novou DZ B 20a (70) + upravit stávající VDZ V2a na nové V1a. V úseku 100 m před nové VDZ V1a provést nové VDZ V2b.
7. Doplnit na nároží dopravní zařízení Z3 zkrácené a provést je viditelné pro oba dva jízdní směry.
8. Doplnit na VO ke stávající DZ B 21a novou DZ B 20a (30) + D.T. E6. Porovnat provedení VDZ v oblouku z hlediska navázání na následný přímý úsek.
9. Doplnit na nároží dopravní zařízení Z3 zkrácené a provést je viditelné pro oba dva jízdní směry.
10. Doplnit novou DZ B 20a (30) + D.T. E6.
11. Přesunout stávající DZ IP 6 z lampy VO na okraj vozovky na nový sloupek, umístit DZ A1a + IP 5 mezi stávající DZ IP 6 a P2. Změnit stávající VDZ V2a u přechodu pro chodce z obou směrů ve vzdálenosti 50m na V1a. Ve směru na Zálesní Lhotu propojit novou VDZ V1a se stávající V1a v navazujícím oblouku.
12. Stávající DZ A8 + IP5 na lampě VO odstranit a nahradit novou DZ A11.

Bc. Jaroslav Nepraš - jednatel



8.

7.

9.

10

11

12.

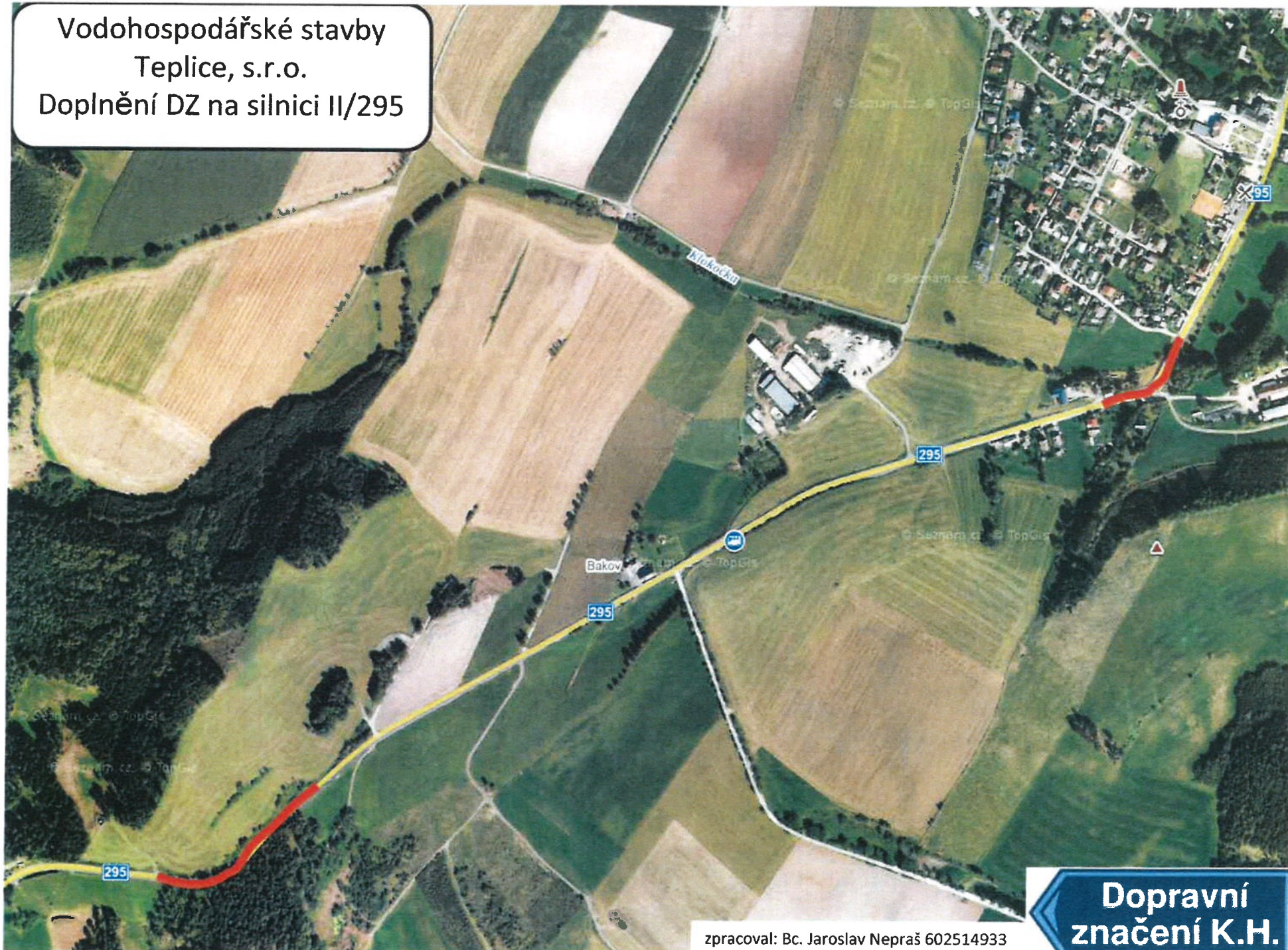
Klokočka

© Seznam.cz © TopGis

© Seznam.cz © TopGis

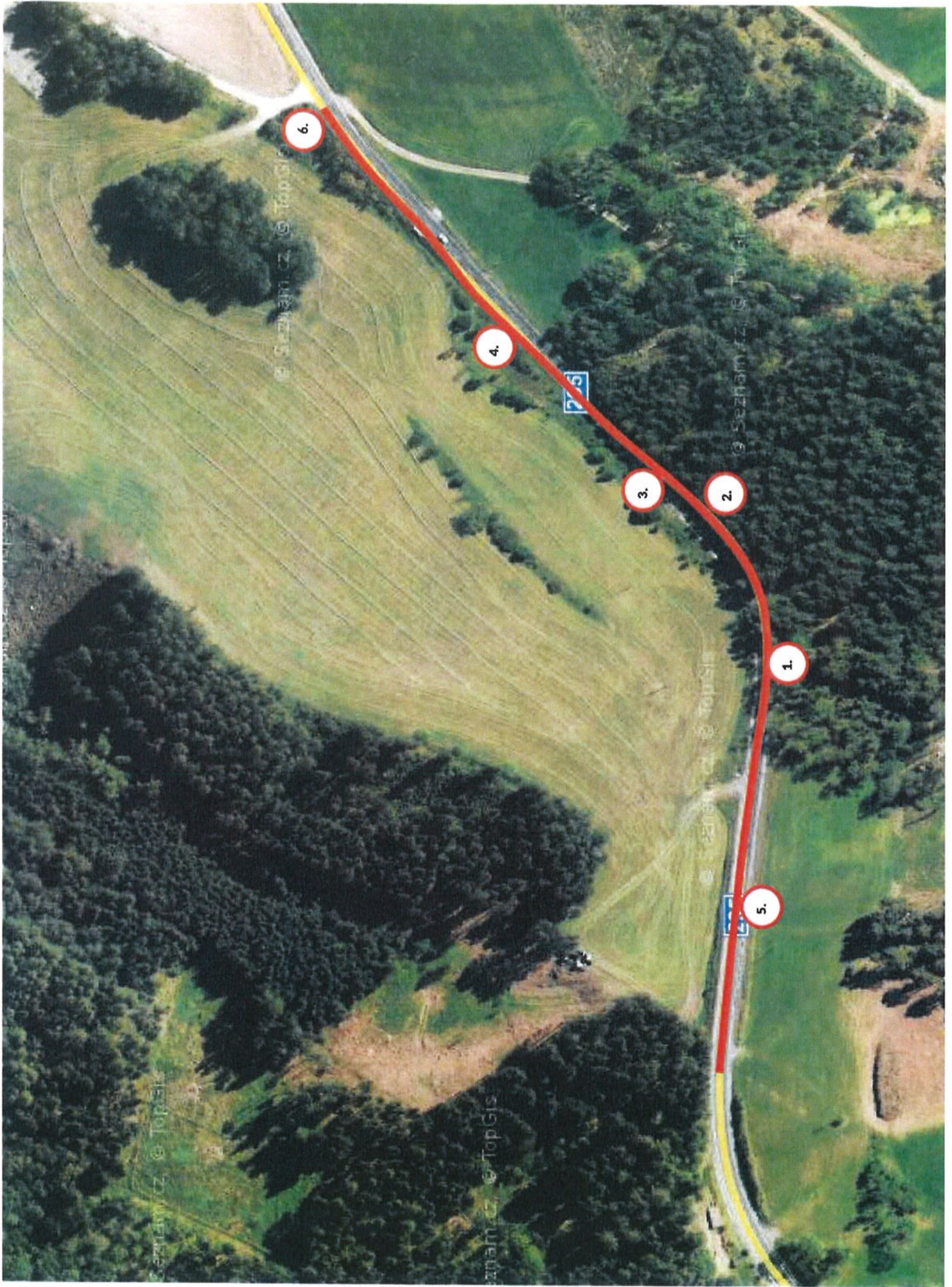
29

Vodohospodářské stavby
Teplice, s.r.o.
Doplnění DZ na silnici II/295



zpracoval: Bc. Jaroslav Nepraš 602514933

**Dopravní
značení K.H.**



Z 3 Zvýraznit, provést všechny obousměrně a doplnit v celém úseku oblouku

1.

Zkrácené Z 3 zvýraznit, provést všechny obousměrně a doplnit v celém úseku oblouku

2.

3.

Doplnit značení B 20a „50“ + E 6

4.

Posunout značení 50m mezi B 20a „70“ (obr.1) a B 20a „50“ (obr.2).

Posunout značení k okraji vozovky, 0,5m od zpevněného okraje

5.

50m před značení A 1b + IP 5 „30“ umístit značení A 8 + B 20a „50“ + E 6 a 100m před značení B 20a „70“.

6.

Doplnit značení B 20a „70“. Upravit VDZ z V 2a na V 1a. V úseku 100m před V 1a provést V 2b.



7.

Z 3 přemístit pro opačný směr ke garáži, viz obr. 4 a nahradit soustavou zkrácených Z 3 v rozestupech 5m.

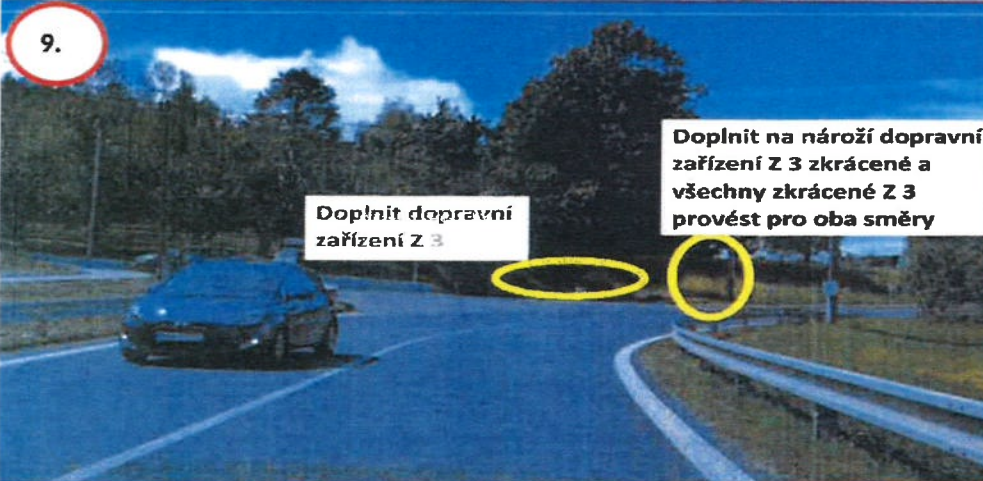
Doplnit na nároží dopravní zařízení Z 3 zkrácené a všechny zkrácené Z 3 provést pro oba směry



8.

Doplnit značení B 20a „30“ + E 6 k značení B 21a

Porovnat projekt a skutečné provedení směrového oblouku z hlediska jeho navázání na následný přímý úsek.



9.

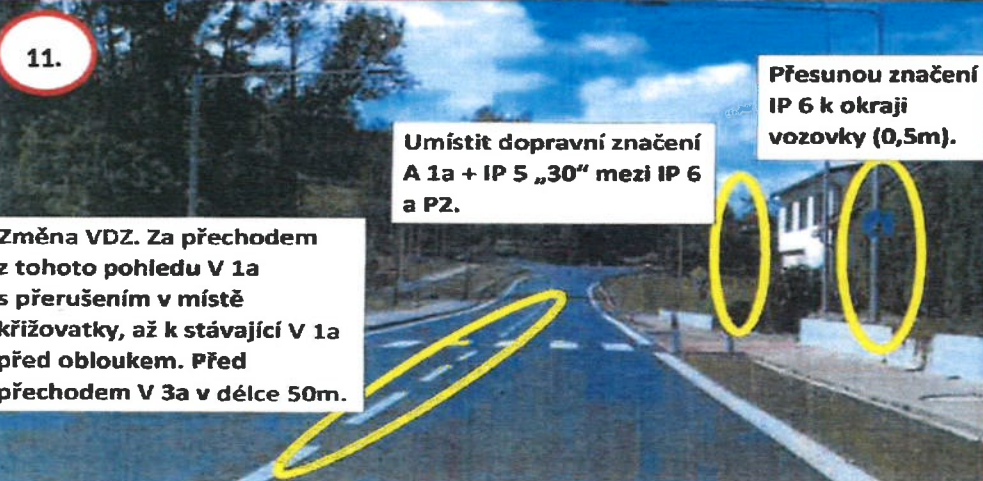
Doplnit dopravní zařízení Z 3

Doplnit na nároží dopravní zařízení Z 3 zkrácené a všechny zkrácené Z 3 provést pro oba směry



10.

Doplnit značení A 8 + B 20a „30“ + E 6



11.

Umístit dopravní značení A 1a + IP 5 „30“ mezi IP 6 a PZ.

Přesunou značení IP 6 k okraji vozovky (0,5m).

Změna VDZ. Za přechodem z tohoto pohledu V 1a s přerušením v místě křižovatky, až k stávající V 1a před obloukem. Před přechodem V 3a v délce 50m.



12.

Značení A 8 + IP 5 „30“ + E 4 odstranit, možnost nahradit značením A 11.