



38742/2020/KHK



KUKHK-8164/DS/2020-4

Krajský úřad Královéhradeckého kraje

VÁŠ DOPIS ZN.:  
ZE DNE: 19.02.2020  
NAŠE ZNAČKA (č. j.): KUKHK-8164/DS/2020-4 (Vj)

VYŘIZUJE: Ing. Jiří Verner  
ODBOR | ODDĚLENÍ: Odbor dopravy a silničního hospodářství  
Oddělení silničního hospodářství  
LINKA | MOBIL: 658

E-MAIL: jverner@kr-kralovehradecky.cz

DATUM: 06.04.2020

Počet listů: 6  
Počet příloh: 6 / listů: 8  
Počet svazků: 0  
Sp. znak, sk. režim: 280.4.2, S/5

## V e ř e j n á   v y h l á š k a

### Opatření obecné povahy

Krajský úřad Královéhradeckého kraje, odbor dopravy a silničního hospodářství, jako věcně a místně příslušný správní orgán dle ustanovení § 124 odst. 4 písm. b) zákona č. 361/2000 Sb., o provozu na pozemních komunikacích a o změnách některých zákonů, v platném znění (dále jen zákona), na základě ust. § 77 odst. 1 písmene b) zákona, ust. 171 zákona č. 500/2004 Sb., správní řád, ve znění pozdějších předpisů (dále jen správní řád), k podnětu společnosti Chládek a Tintěra, Pardubice a.s., IČO 25253361, K Vápence 2677, Zelené Předměstí, 530 02 Pardubice, kterou zastupuje fyzická osoba podnikající Jaroslav Michek, IČO 68461135, Polizy 4, 503 26 Osice, ze dne 19.02.2020, o z n a m u j e, že

### stanoví

po projednání s Policií České republiky, Krajským ředitelstvím policie Královéhradeckého kraje, územním odborem Trutnov, dopravním inspektorátem, ve smyslu ustanovení § 77 odst. 3 a 5 zákona č. 361/2000 Sb., o provozu na pozemních komunikacích a o změnách některých zákonů, v platném znění a vyhlášky č. 294/2015 Sb., který vydal stanovisko č.j. KRPH-28533/ČJ-2020-051006-VJ ze dne 01.04.2020

### přechodnou úpravu provozu

na silnici I/14 v obci Rudník v místě křižovatky silnic I/14 a II/325, resp. mostu ev.č. 14-057; dále na silnicích I/14, I/16 a I/37 v Královéhradeckém kraji; dále na silnici I/16 v k. ú. Pilníkov v místě mostů ev.č. 16-075, 16-076 a 16-077, dle grafického znázornění v příloze

za podmínek:

Dopravní značení proved'te jako: přenosné dopravní značení, přenosné dopravní zařízení, světelné signály

Velikost dopravního značení: základní rozměrová řada

**Provedení dopravního značení:** retroreflexní, retroreflexní na retroreflexním žlutozeleném fluorescenčním podkladu (dle grafického znázornění v příloze)

**Silnice:** I/14, I/16, I/37 v Královéhradeckém kraji

<b>Platnost úpravy:</b>	<b>II. etapa</b>	<b>12.04.2020 – 31.08.2020</b>
	<b>III. etapa</b>	<b>01.09.2020 – 14.10.2020</b>
	<b>IV. etapa</b>	<b>15.10.2020 – 03.12.2020</b>

**Termín změny etapy II. na etapu III. je uveden pouze orientačně, může být pozměněn podle skutečného průběhu stavebních prací.**

**Důvod:** rekonstrukce mostu ev.č. 14-057 v blízkosti křižovatky silnic I/14 a II/325, v silničním km 67,549, etapa II, III a IV, v rámci stavby „I/14 Rudník most ev.č. 14-057“

**Osoba (organizace) odpovědná za řádné provedení úpravy**

- Chládek a Tintěra, Pardubice a.s., IČO 25253361, Michal Kučera – stavbyvedoucí, mob. 725601987 za úplnost DZ a řízení provozu v průběhu stavby

- Jaroslav Michek, IČO 68461135, mob. 777814646 za osazení DZ a řízení provozu pomocí SSZ v průběhu stavby

**Další podmínky pro osazení přechodné úpravy provozu**

- 1) **Dopravní značení, dopravní zařízení, světelné signály provedte dle přiloženého situačního plánu, pokud je tento nedílnou součástí tohoto stanovení, nebo podle slovního popisu uvedeného v tomto stanovení.**
- 2) Dopravní značení, dopravní zařízení, světelné signály je nutno denně kontrolovat a zjištěné závady neprodleně odstraňovat.
- 3) V průběhu omezení bude dbáno o neporušenost a úplnost dopravního značení. V případě rozporu s navrženou přechodnou úpravou provozu na pozemních komunikacích, bude stávající dopravní značení místních úprav provozu zakryto, nebo bude jeho platnost zrušena přeškrtnutím dle TP 66 – „Zásady pro označování pracovních míst na pozemních komunikacích“ (dále jen TP 66).
- 4) **Bude osazena třicestná provizorní světelná signalizace s dynamickým řízením provozu. Světelná signalizace umožní plynulou úpravu signálního plánu dle rozdílných intenzit na větvích křižovatky.**
- 5) **V průběhu III. a IV. etapy bude umožněn kyvadlový průjezd stavbou veškerým vozidlům bez omezení ve směru Hostinné – Trutnov a Trutnov – Hostinné. Dopravní značení na příjezdech z těchto směrů nebude s tímto v rozporu.**
- 6) **Zhotovitel je povinen, pokud to bude možné, v průběhu IV. etapy umožnit kyvadlový průjezd stavbou veškerým vozidlům a z objízdné trasy současně odstranit veškeré dopravní značení. O ukončení objízdné trasy bude s předstihem informován zdejší správní úřad a Policie České republiky, Krajské ředitelství policie Královéhradeckého kraje, územní odbor Trutnov, dopravní inspektorát.**
- 7) V případě, že při pojiždění části vozovky se bude nacházet otevřené koryto potoka, bude místo zajištěno fyzicky betonovými svodidly, aby nemohlo dojít k ohrožení bezpečnosti účastníků silničního provozu na silnici I/14.
- 8) Směrovací desky a příp. betonové svodidlo v místě křižovatky silnic I/14 a II/325 bude umístěno tak, aby volný jízdní pruh, ve kterém bude veden kyvadlový provoz, byl šířky minimálně 3,0 m, přičemž musí být vždy zajištěn průjezd vozidel s délkou min. 12 m.
- 9) Návrh omezení na mostech ev.č. 16-075, 16-076 a 16-077: Pro fyzické vynucení snížení rychlosti průjezdu vytvoří poloha umístění dopravního zařízení Z4 průjezdní koridor volné šířky max. 3,5 m. V případě, že bude ohrožena plynulost nebo bezpečnost provozu, bude zdejším správním úřadem nebo Policií České republiky, Krajským ředitelstvím policie Královéhradeckého kraje, územním odborem Trutnov, dopravním inspektorátem nařízena úprava režimu řízení provozu, kdy provoz bude řízen provizorním světelným signalizačním zařízením.
- 10) V případě vzniku krátkodobých dopravních komplikací z hlediska plynulosti dopravy zajistí zhotovitel řízení provozu pomocí náležitě poučených osob, vybavených výstražným oblečením dle výše uvedených TP 66.
- 11) V rámci stanovení přechodné úpravy provozu na pozemní komunikaci byl určen kontakt na osobu, nebo osoby, které bude možné nepřetržitě kontaktovat v případě poruchy provizorní světelné signalizace. Telefonní číslo na tyto osoby požadujeme uvést na informační tabuli umístěné na stavbě a také přímo na signalizačním zařízení.

- 12) V případě poruchy provizorní světelné signalizace zajistí zhotovitel bezodkladně obnovu plynulosti dopravy a kyvadlové řízení provozu pomocí náležitě poučených osob, vybavených výstražným oblečením dle TP 66 a zajistí neprodlenou opravu SSZ. Řízení provozu pomocí náležitě poučených a vybavených pracovníků stavby bude probíhat do doby opětovného spuštění světelné signalizace. Obdobně bude postupováno v případě nevyhovujícího signálního plánu a výrazného zhoršení plynulosti na některém z řízených příjezdů ke stavbě. Časy kyvadlového řízení provozu pracovníky stavby budou stanoveny dle požadavku Policie České republiky – Krajského ředitelství policie Královéhradeckého kraje, územního odboru Trutnov, dopravního inspektorátu a zdejšího správního úřadu.
- 13) Objízdná trasa bude koordinována s připravovanou uzavírkou mostu ev.č. 325-021 v Hostinném a její objízdnou trasou. V rámci uzavírky uvedeného mostu v Hostinném dojde k odpovídající úpravě návrhu objízdné trasy uzavírky mostu ev.č. 14-057. V případě ukončení uzavírky mostu ev.č. 325-021 v Hostinném před dokončením uzavírky mostu ev.č. 14-057, bude dopravní značení objízdné trasy opět upraveno do původně navržené podoby.
- 14) Značení objízdné trasy bude dále koordinováno a upraveno dle objízdných tras souvisejících uzavírek silnic I/14 ve Vrchlábí a II/325 v úseku Hostinné - Rudník. V době po ukončení uvedených uzavírek bude značení upraveno dle původního návrhu.
- 15) Případné pojížděné příčné hrany frézování vozovky budou po celou dobu omezení zvýrazněny reflexní barvou. Hrana frézování bude dále označena pomocí dopravní značky A 7b osazené s výstražným světlem S 7, doplněna o dodatkovou tabulku E 13 „Hrana frézování“ a E 3a „25 m“, umístěné 25 m před hranou, společně s dopravní značkou B 20a „30“ příp. „20“. Hodnota omezení bude stanovena s ohledem na výšku a provedení hrany.
- 16) Dopravní značení bude za snížené viditelnosti doplněno o osvětlení pomocí výstražných světel S7, dle obecných zásad pro jejich umístění a v provedení a počtech dle příslušných schémat Technických podmínek TP 66.
- 17) Na silnicích I/14, I/16 a I/37 bude na místě vyhodnocováno rozmístění a řešeno případné doplnění dopravního značení a dopravního zařízení. V případě vzniku v dopravně inženýrském opatření nepředpokládaných problémů v provozu na pozemních komunikacích může být ze strany zdejšího správního úřadu požadováno další doplnění nebo úprava dopravního značení a dopravního zařízení.
- 18) V případě přerušeni prací bude při možnosti obnovy plného provozu navržené přechodné dopravní značení zakryto, nebo odstraněno do doby pokračování prací. Po definitivním ukončení prací budou dopravní značení, dopravní zařízení a světelné signály umístěné v souvislosti s omezením neprodleně odstraněny.
- 19) Přechodné dopravní značky musí být umístěny na podpěrných sloupcích v provedení s červenobílými reflexními pruhy. Dopravní značení bude na předepsaných podstavcích a sloupcích pro dopravní značení.
- 20) Dopravní značení bude umístěno tak, aby netvořilo překážku rozhledových poměrů křižovatek.
- 21) Značky umístěné na podstavcích budou zatíženy tak, aby nedocházelo k jejich pádu vlivem klimatických podmínek (vítr).
- 22) Vodorovná vzdálenost bližšího okraje stálé značky nebo její konstrukce od vnějšího okraje zpevněné části krajnice nebo od obrubníku je 0,50 – 2,00 m. Vodorovná vzdálenost bližšího okraje přenosné značky od jízdního nebo pomocného pruhu je 0,50 – 4,00 m.
- 23) Přenosné značky se umísťují spodním okrajem ve výšce nejméně 0,6 m nad úroveň vozovky a pokud možno v jednotné výšce v rámci pracovního místa.
- 24) Umístění přechodných dopravních značek musí splňovat podmínky stanovené v publikaci TP č. 66 – Zásady pro označování pracovních míst na pozemních komunikacích, III. vydání, schválené MD ČR pod č.j. 21/2015-120-TN/1, ze dne 12.3.2015, účinností od 1.4.2015.
- 25) Barevně i provedením musí dopravní značky odpovídat příloze vyhlášky č. 294/2015 Sb., a ČSN EN 12 899-1, ČSN EN 1463-1.
- 26) **Toto stanovení přechodné úpravy silničního provozu musí být na místě předloženo kontrolním orgánům.**

## Odůvodnění

Společnost Chládek a Tintěra, Pardubice a.s., IČO 25253361, K Vápence 2677, Zelené Předměstí, 530 02 Pardubice, kterou zastupuje fyzická osoba podnikající Jaroslav Michek, IČO 68461135, Polizy 4, 503 26 Osice, podala dne 19.02.2020 podnět ke Krajskému úřadu Královéhradeckého kraje, odboru dopravy a silničního hospodářství, ke stanovení přechodné úpravy provozu na silnici I/14 v obci Rudník, v místě křižovatky silnic I/14 a II/325, resp. mostu ev.č. 14-057; dále na silnicích I/14, I/16 a I/37 z důvodu vyznačení objízdné trasy v Královéhradeckém kraji; dále na silnici I/16 v k.ú. Pilníkov, v místě mostů ev.č. 16-075, 16-076 a 16-077, z důvodu převedení dopravy po objízdné trase, dle grafického znázornění v příloze.

Důvodem je rekonstrukce mostu ev.č. 14-057 v blízkosti křižovatky se silnicí II/325, v silničním km 67,549, etapa II, III a IV, v rámci stavby „I/14 Rudník most ev.č. 14-057“.

Podnět byl projednán s Policií České republiky, Krajským ředitelstvím policie Královéhradeckého kraje, územním odborem Trutnov, dopravním inspektorátem, ve smyslu ustanovení § 77 odst. 3 zákona č. 361/2000 Sb., o provozu na pozemních komunikacích a o změnách některých zákonů, v platném znění a vyhlášky č. 294/2015 Sb., který vydal stanovisko č.j. KRPH-28533/ČJ-2020-051006-VJ ze dne 01.04.2020. Správní orgán se s tímto posouzením ztotožňuje.

Správní orgán podnět posoudil dle platné právní úpravy, dle zákona č. 361/2000 Sb., o provozu na pozemních komunikacích a o změnách některých zákonů, v platném znění a dle vyhlášky č. 294/2015 Sb., v souladu s ust. § 77 odst. 5 zákona stanovil přechodnou úpravu provozu ve shora uvedeném znění.

**V souvislosti s výrokem tohoto opatření obecné povahy je třeba upozornit, že toto stanovení přechodné úpravy provozu není možné použít samostatně, ale pouze společně s vydaným rozhodnutím o povolení uzavírky. Dopravní značení, dopravní zařízení, světelné signály musí být osazeny v souladu s příslušným rozhodnutím o povolení uzavírky.**

## Poučení

Proti opatření obecné povahy nelze v souladu s ust. § 173 odst. 2 správního řádu podat opravný prostředek.

z p. Ing. Jiří Pospíšil  
vedoucí oddělení silničního hospodářství

## Příloha

- situace objízdné trasy – 2. etapa
- situace objízdné trasy – 3. etapa
- omezení průjezdu obcemi
- situace objízdné trasy – orientační DZ
- 3 x DIO
- DIO – kyvadlový provoz mostů ev. č. 16-075, 16-076, 16-077

Toto opatření obecné povahy musí být vyvěšeno na úřední desce orgánu, který písemnost doručuje a zveřejněno způsobem umožňujícím dálkový přístup. Opatření obecné povahy musí být vyvěšeno po dobu 15 dnů na úřední desce a po této lhůtě vráceno zpět odboru dopravy a silničního hospodářství Krajského úřadu Královéhradeckého kraje.

Toto opatření obecné povahy bude rovněž vyvěšeno na úředních deskách obcí Rudník, Lánov, Kunčice nad Labem, Dolní Branná, Studenec, Horka u Staré Paky, Čistá u Horek, Dolní Kalná, Horní Olešnice, Dolní Olešnice, Chotěvice, městysů Černý Důl, Mladé Buky, měst Vrchlabí, Pilníkov, Trutnov, Hostinné.

Opatření obecné povahy nabývá účinnosti pátým dnem po vyvěšení veřejné vyhlášky.

Vyvěšeno dne: .....

Sejmuto dne: .....

.....  
Razítko, podpis oprávněné úřední osoby potvrzující vyvěšení a sejmutí na úřední desce.

Zveřejněno způsobem umožňujícím dálkový přístup:

Vyvěšeno dne: .....

Sejmuto dne: .....

.....  
Razítko, podpis oprávněné úřední osoby potvrzující vyvěšení a sejmutí oznámení způsobem umožňujícím dálkový přístup.

Obdrží

*Účastníci řízení*

1/ Chládek a Tintěra, Pardubice a.s., K Vápence 2677, Zelené Předměstí, 530 02 Pardubice,  
v zastoupení fyzická osoba podnikající Jaroslav Michek, IČO 68461135, Polizy 4, 503 26 Osice

2/ Ředitelství silnic a dálnic ČR, Správa Hradec Králové, Pouchovská 401, 503 41 Hradec Králové

3/ ostatní – veřejná vyhláška

- a) Obecní úřad Rudník – úřední deska
- b) Obecní úřad Lánov – úřední deska
- c) Obecní úřad Kunčice nad Labem – úřední deska
- d) Obecní úřad Dolní Branná – úřední deska
- e) Obecní úřad Horka u Staré Paky – úřední deska
- f) Obecní úřad Čistá u Horek – úřední deska
- g) Obecní úřad Dolní Kalná – úřední deska
- h) Obecní úřad Horní Olešnice – úřední deska
- i) Obecní úřad Dolní Olešnice – úřední deska
- j) Obecní úřad Chotěvice – úřední deska
- k) Úřad městysu Černý Důl – úřední deska
- l) Úřad městysu Mladé Buky – úřední deska
- m) Městský úřad Vrchlabí – úřední deska
- n) Městský úřad Pilníkov – úřední deska
- o) Městský úřad Trutnov – úřední deska
- p) Městský úřad Hostinné – úřední deska
- q) Krajský úřad Královéhradeckého kraje – úřední deska

*Dotčený orgán*

Policie ČR KŘP KK ÚO DI Trutnov

Policie ČR KŘP LK ÚO DI Semily

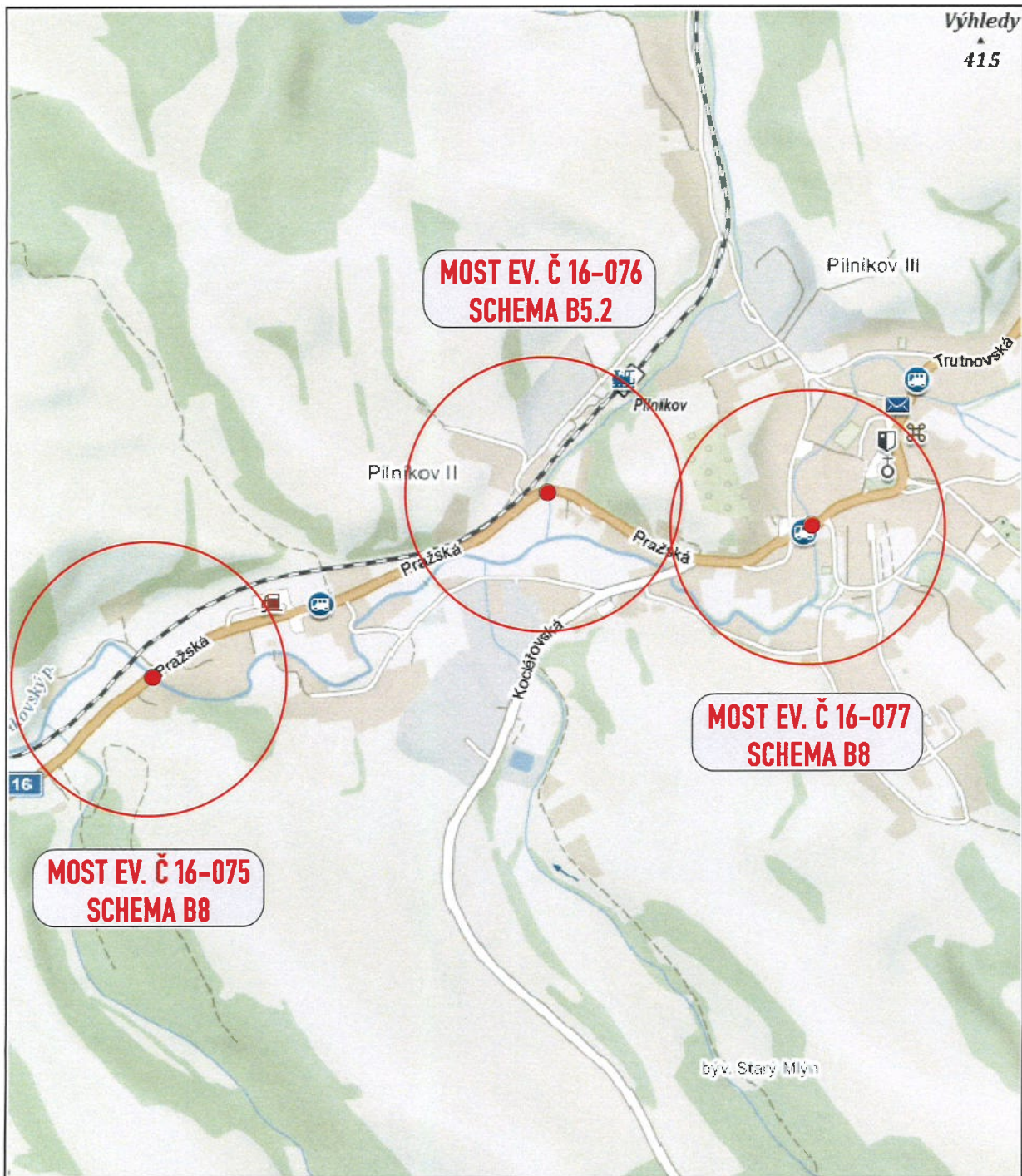
*Na vědomí*

Městský úřad Vrchlabí – odbor rozvoje města a územního plánování, Zámek 1, 543 01 Vrchlabí 1

Městský úřad Trutnov – odbor stavební – silniční správní úřad

Městský úřad Jilemnice – odbor dopravy, Masarykovo náměstí 82, 514 01 Jilemnice

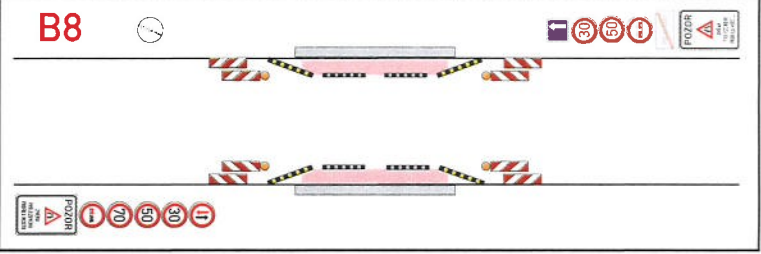




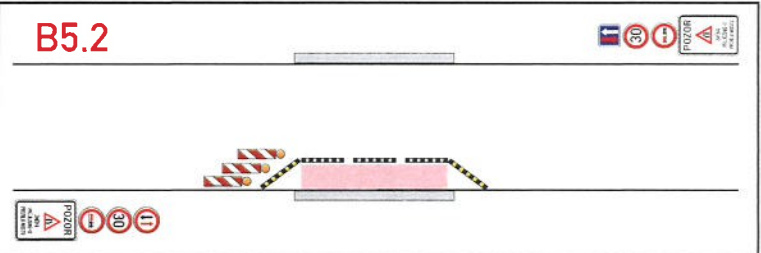
**TECHNICKÁ ZPRÁVA:**

Navržené opatření řeší úpravu provozu mostů na objížděné trase, dle požadavku DI PČR Trutnov a ŘSD ČR správa Hradec Králové.

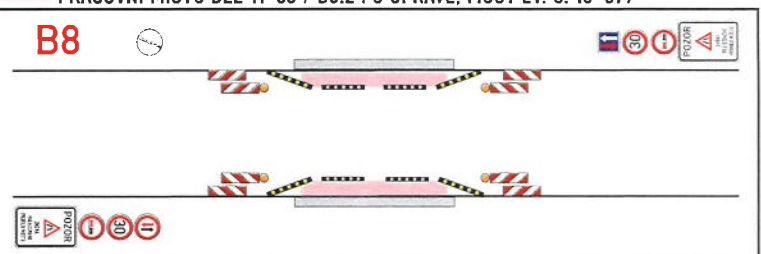
**PRACOVNÍ MÍSTO DLE TP 66 / B8 PO ÚPRAVĚ PRO SCHÉMATA C, MOST EV. Č. 16-075**



**PRACOVNÍ MÍSTO DLE TP 66 / B5.2 PO ÚPRAVĚ, MOST EV. Č. 16-076**



**PRACOVNÍ MÍSTO DLE TP 66 / B5.2 PO ÚPRAVĚ, MOST EV. Č. 16-077**



Objednatel:  **Chládek & Tintěra**  
PARDUBICE  
Člen skupiny entera

Autor projektu	DIOZ - dopravní značení	
Kreslil	Jaroslav Michek - 777 814 646	
Kraj: Královéhradecký	Okres: Trutnov	Obec: Rudník

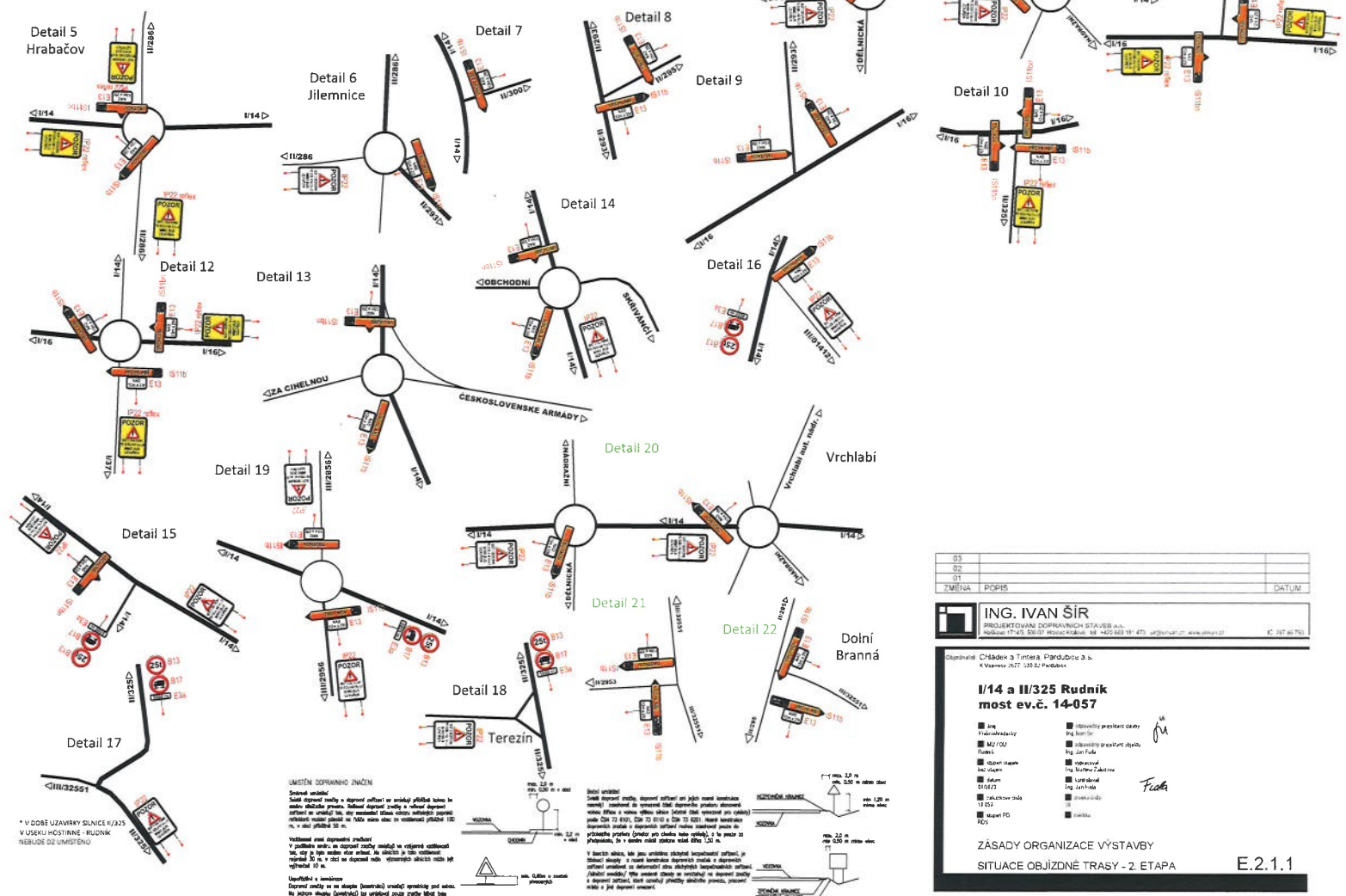
**DIOZ**  
DOPRAVNÍ ZNAČENÍ  
Jaroslav Michek  
Pulchra 4, 381 20 Gvozd  
tel. +420 777 814 646,  
e-mail: info@dioz.cz  
www.dioz.cz  
IČO: 06801128  
DIČ: C26709493343

Akce: **REKONSTRUKCE MOSTU EV. Č. 14-057, RUDNÍK  
KYVADLOVÝ PROVOZ MOSTŮ  
EV. Č. 16-075, EV. Č. 16-076 A EV. Č. 16-077**  
DOPRAVNĚ INŽENÝRSKÁ OPATŘENÍ  
**II – IV. ETAPA 1.4.2020 – 14.10.2020**

Datum	02/2020
Stupeň PD	DIO
Měřítko	-
Formát	2xA4



**SITUACE OBJÍZDNÉ TRASY - 2. ETAPA**



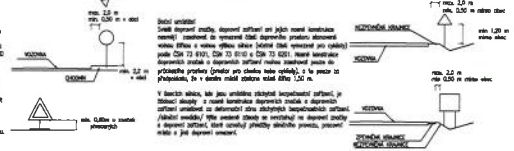
V DOBŘE UZAVŘIVÝ SLUNICE I/325 V ÚSEKU HOSTINNÉ - RUDNÍK NEBUDE DĚJ UMÍSTĚNO

**UMÍSTĚNÍ DOPRAVNÍCH ZNAČEK**

**Seznam znaků:**  
 Každý dopravní znak se dopravního zařízení se umísťuje před začátek nebo začátek pruhu, pokud dopravní znak je umístěn dopředu, umístění se určuje od směru pohledu na znak. Umístění dopravního zařízení musí být vzhledem k výšce 2,0 m nad vozovkou.

**Umístění vodorovných dopravních značek:**  
 V případě vodorovných dopravních značek se umísťuje dopředu, pokud dopravní znak je umístěn dopředu, umístění se určuje od směru pohledu na znak. Umístění dopravního zařízení musí být vzhledem k výšce 2,0 m nad vozovkou.

**Umístění svislých dopravních značek:**  
 Dopravní znaky se na sloupě (konstruované) umísťují symetricky pod náhly. Na jíztním směru (konstruované) se umísťují pouze dopředu nebo zpět.



03		
02		
01		
ZMĚNA	POPIS	DATUM

**ING. IVAN ŠÍR**  
 PROJEKTOVANÍ DOPRAVNÍCH STAVBY s.r.o.  
 Mladá Boleslav, 280 02, Pilsnerská 148, IČ: 252 683 181, ATEL: 282 311 471, ZÁJEMLIVOST: www.isingr.cz, IČ: 282 683 181

Objednatel: CHÁDEK a TINTERA, PARDUBICE 3 s.r.o.  
 K Vápence 2177, 120 82 Pardubice

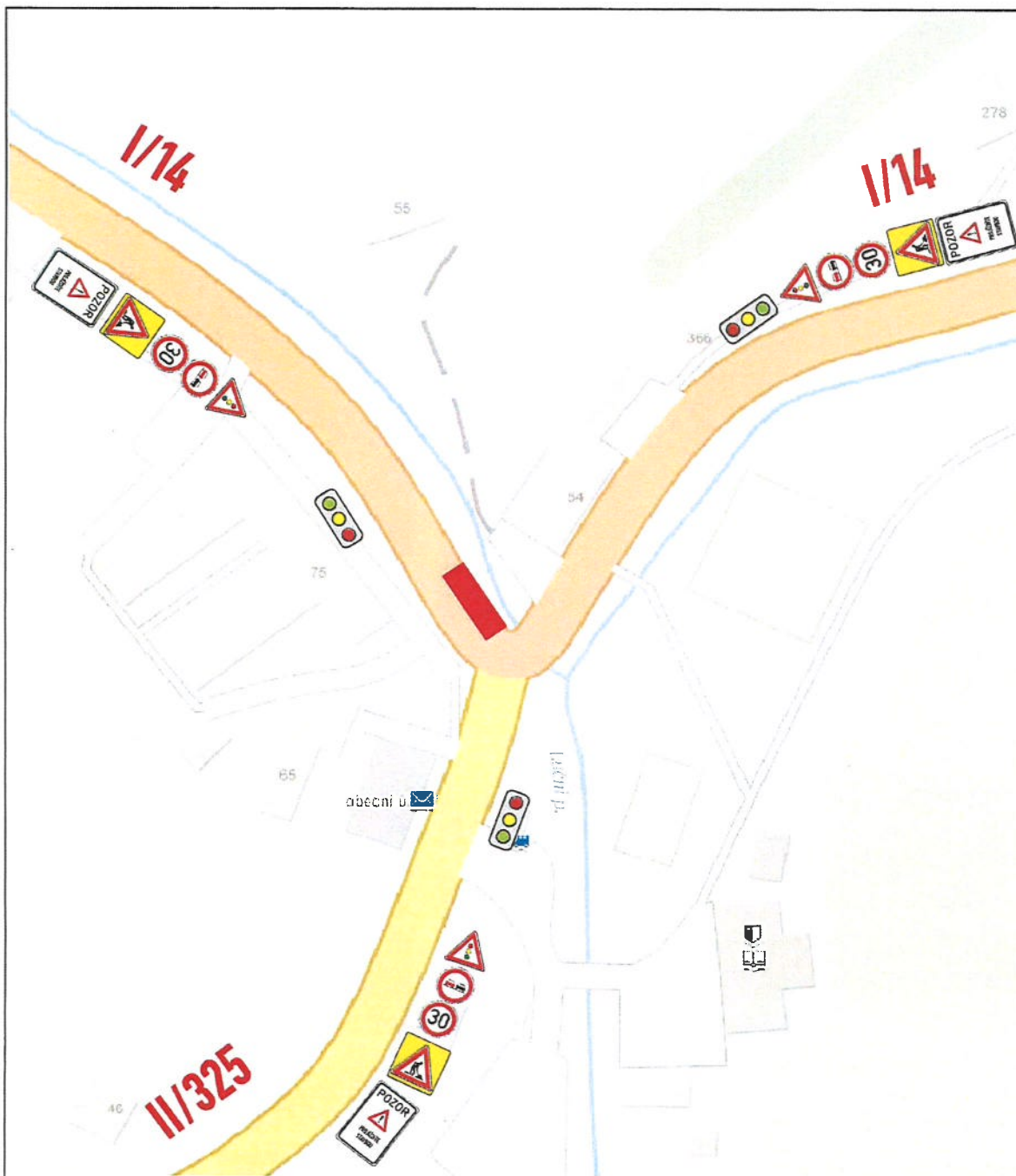
**I/14 a II/325 Rudník most ev.č. 14-057**

<ul style="list-style-type: none"> <li>▲ kreslárka</li> <li>▲ kreslárka</li> <li>▲ kreslárka</li> <li>▲ kreslárka</li> <li>▲ kreslárka</li> <li>▲ kreslárka</li> <li>▲ kreslárka</li> </ul>	<ul style="list-style-type: none"> <li>▲ kreslárka</li> <li>▲ kreslárka</li> <li>▲ kreslárka</li> <li>▲ kreslárka</li> <li>▲ kreslárka</li> <li>▲ kreslárka</li> <li>▲ kreslárka</li> </ul>
---	---

ZÁSADY ORGANIZACE VÝSTAVBY  
 SITUACE OBJÍZDNÉ TRASY - 2. ETAPA

E.2.1.1

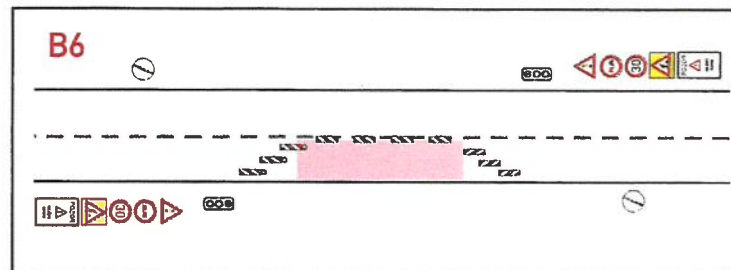




### TECHNICKÁ ZPRÁVA:

Navržené opatření řeší dopravní obslužnost při rekonstrukci mostu ev. č. 14-057 v obci Rudník. Řízení provozu bude celodenně zajištěno ve třech směrech pomocí semaforové soupravy. V této etapě bude odstraněn provizorní most, bude opravena opěrná zeď a provedeny dokončovací práce.

**PRACOVNÍ MÍSTO DLE TP66/B6 PO ÚPRAVĚ PRO VEDENÍ PROVOZU PO PROVIZORIU, ŘÍZENÉ POMOCÍ SSZ**



**UZAVŘENÝ ÚSEK**

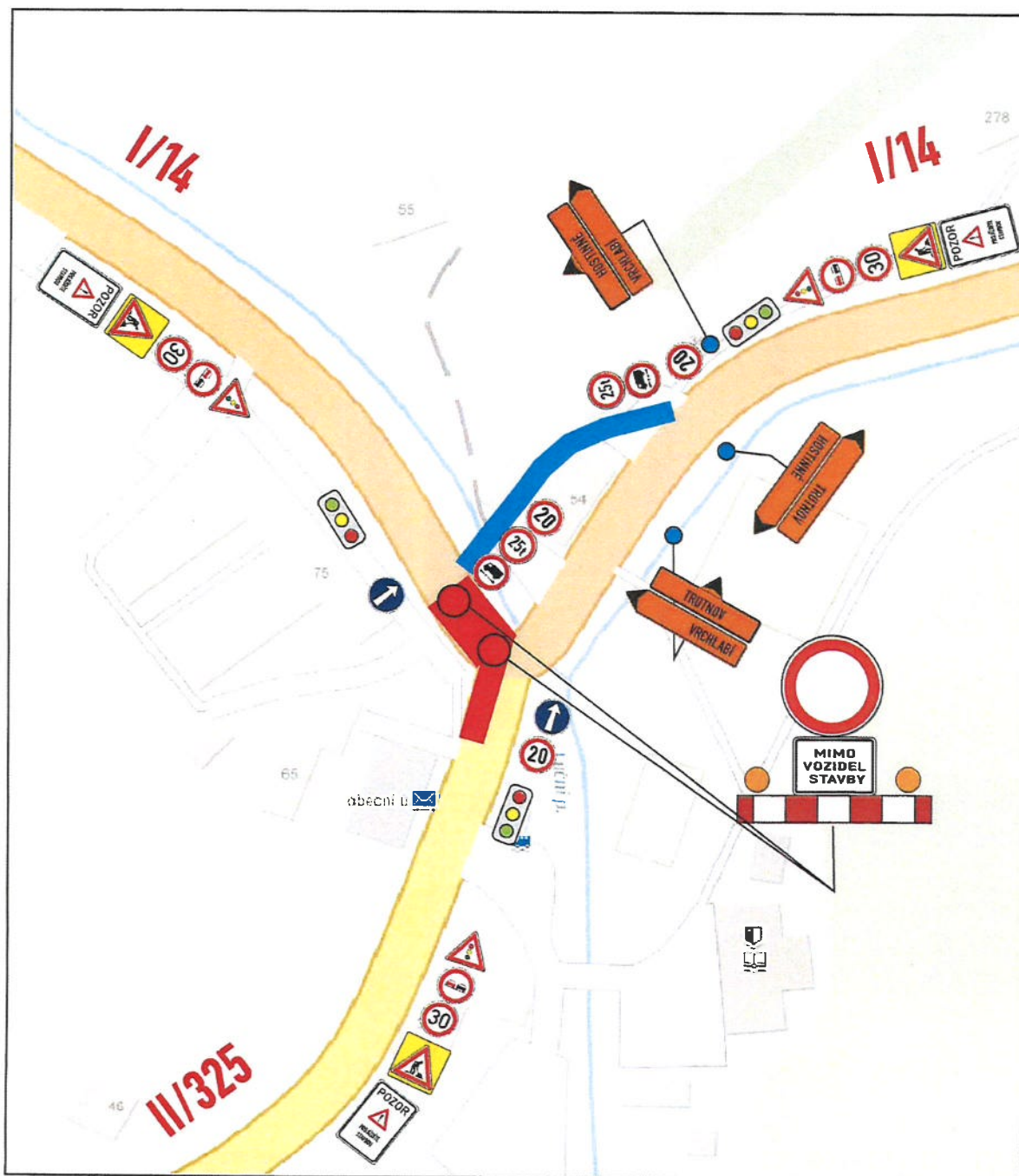
Objednatel: 

Autor projektu: DIOZ - dopravní značení  
 Kreslil: Jaroslav Michek - 777 814 646  
 Kraj: Královéhradecký    Okres: Trutnov    Obec: Rudník

**DIOZ**  
 Jaroslav Michek  
 P. Št. 102, 278 01 Rudník  
 Tel: +420 777 814 646  
 E-mail: info@dioz.cz  
 www.dioz.cz  
 IČO: 46461116  
 DIČ: CZ46461116

Akce:  
**REKONSTRUKCE MOSTU EV. Č. 14-057  
 RUDNÍK**  
 DOPRAVNĚ INŽENÝRSKÁ OPATŘENÍ  
**IV. ETAPA 15.10.2020 – 3.12.2020**

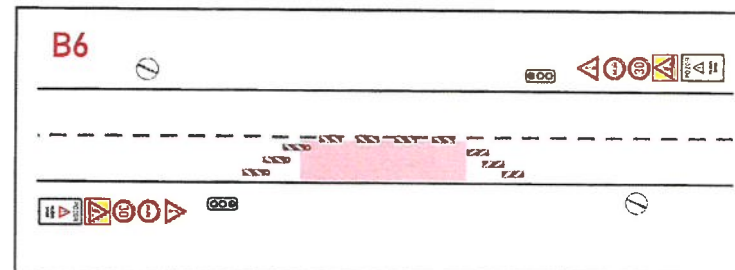
Datum	02/2020
Stupeň PD	DIO
Měřítko	-
Formát	2xA4



### TECHNICKÁ ZPRÁVA:

Navržené opatření řeší dopravní obslužnost při rekonstrukci mostu ev. č. 14-057 v obci Rudník. Provoz je po celou dobu rekonstrukce převeden na vybudovaný bypass a provizorium mostu. Řízení provozu bude celodenně zajištěno ve všech směrech pomocí semaforové soupravy. V této etapě bude provoz od III/325 převeden na nově opravený mostní objekt a část silnice I/14 mezi provizoriem a křižovatkou bude opravena.

**— PRACOVNÍ MÍSTO DLE TP66/B6 PO ÚPRAVĚ PRO VEDENÍ PROVOZU PO PROVIZORIUM, ŘÍZENÉ POMOCÍ SSZ**



**— UZAVŘENÝ ÚSEK**

Objednatel: 

Autor projektu	DIOZ - dopravní značení	
Kreslil	Jaroslav Michek - 777 814 646	
Kraj: Královéhradecký	Okres: Trutnov	Obec: Rudník

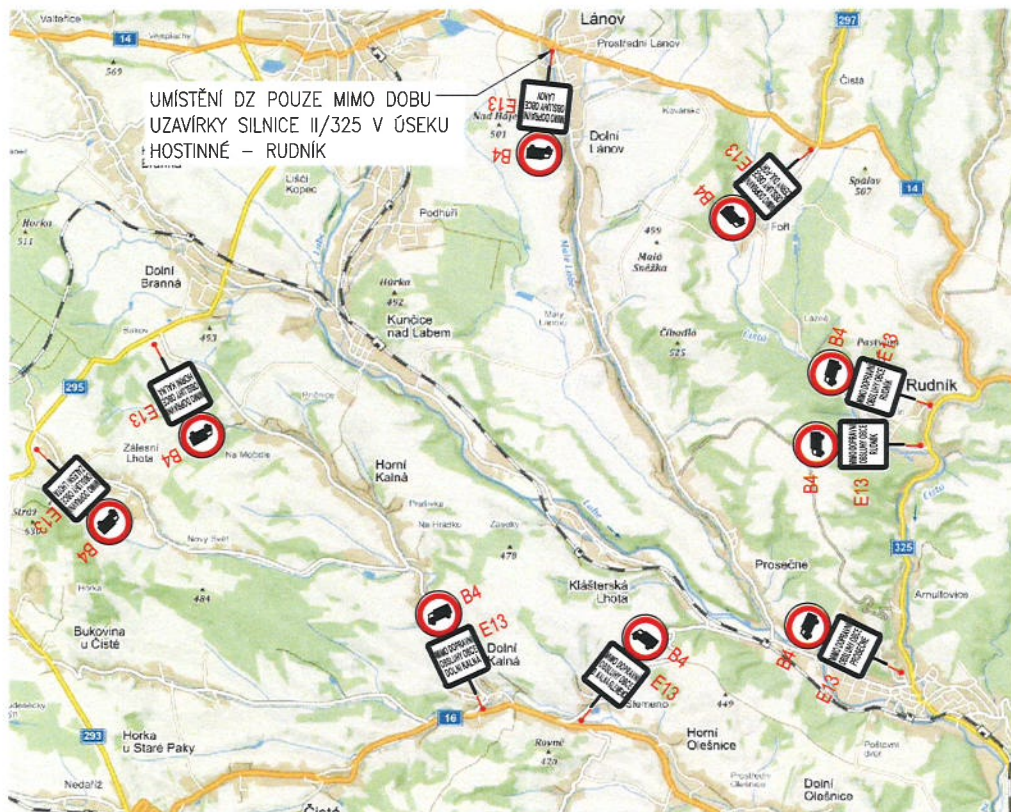


Akce:  
**REKONSTRUKCE MOSTU EV. Č. 14-057  
 RUDNÍK**  
 DOPRAVNĚ INŽENÝRSKÁ OPATŘENÍ  
 III. ETAPA 1.9.2020 – 14.10.2020

Datum	02/2020
Stupeň PD	DIO
Měřítko	-
Formát	2xA4



# OMEZENÍ PRŮJEZDU OBCEMI



03		
02		
01		
ZMĚNA	POPIS	DATUM

**ING. IVAN ŠÍR**  
 PROJEKTOVÁNÍ DOPRAVNÍCH STAVEB a.s.  
 Haškova 1714/3, 500 02 Hradec Králové, tel: +420 603 181 473, sir@sirvan.cz, www.sirvan.cz IČ: 287 86 793

Objednatel: Chládek a Tintěra, Pardubice a.s.  
 K Vápence 2677, 530 02 Pardubice

## I/14 a II/325 Rudník most ev.č. 14-057

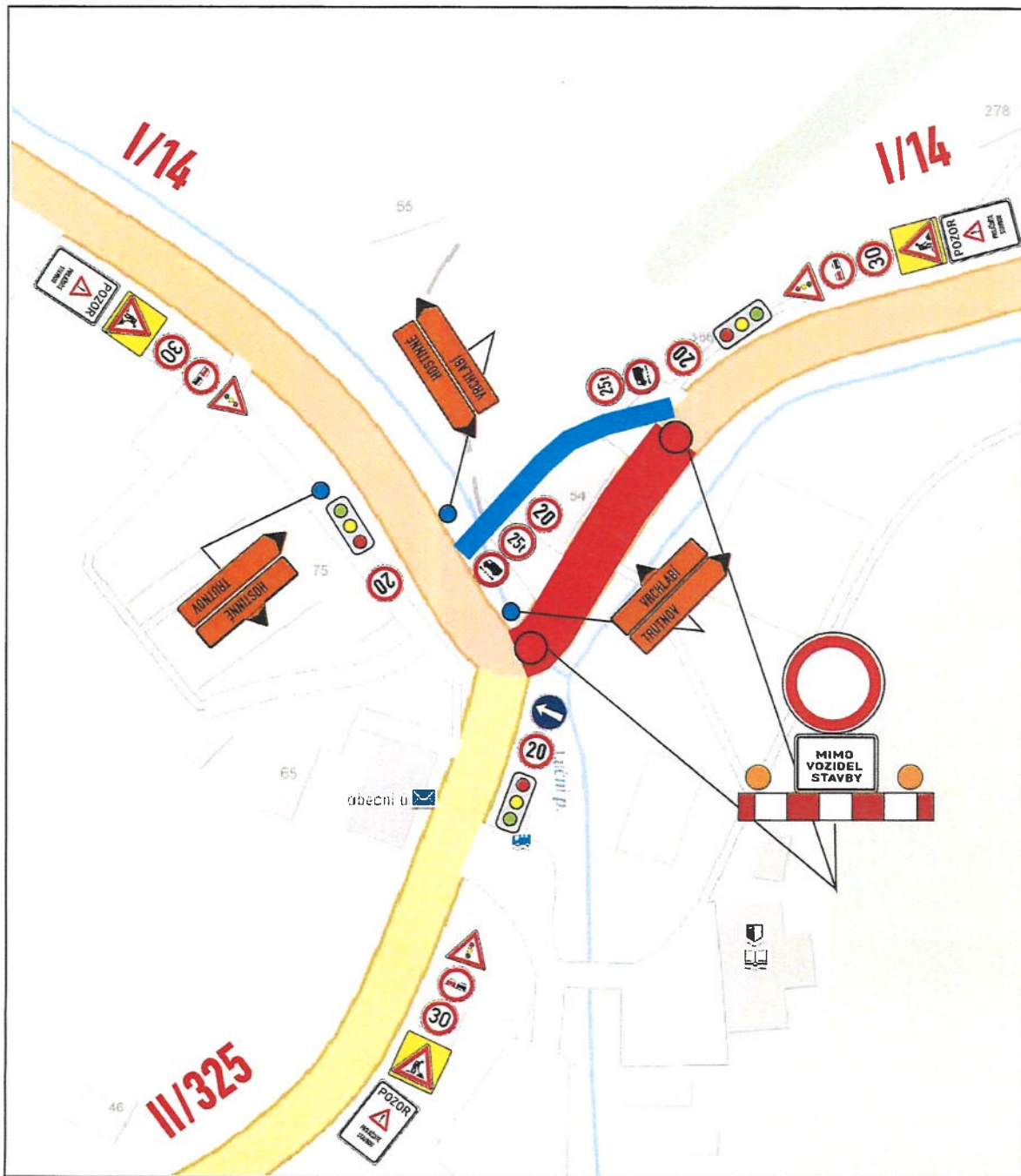
- kraj: Královéhradecký
- MÚ / OU: Rudník
- stupeň utajení: bez utajení
- datum: 01/2020
- zakázkové číslo: 19 059
- stupeň PD: RDS
- odpovědný projektant stavby: Ing. Ivan Šír
- odpovědný projektant objektu: Ing. Jan Fiála
- vypracoval: Ing. Martina Žaludová
- kontroloval: Ing. Jan Fiála
- změna číslo: 00
- měřítko: -

*Šír*  
*Fiála*

ZÁSADY ORGANIZACE VÝSTAVBY  
 OMEZENÍ PRŮJEZDU OBCEMI

E.2.3

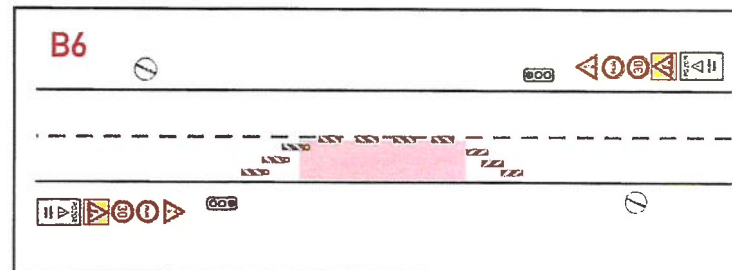




### TECHNICKÁ ZPRÁVA:

Navržené opatření řeší dopravní obslužnost při rekonstrukci mostu ev. č. 14-057 v obci Rudník. Provoz je po celou dobu rekonstrukce převeden na vybudovaný bypass a provizorium mostu. Řízení provozu bude celodenně zajištěno ve třech směrech pomocí semaforové soupravy.

**— PRACOVNÍ MÍSTO DLE TP66/B6 PO ÚPRAVĚ PRO VEDENÍ PROVOZU PO PROVIZORIU, ŘÍZENÉ POMOCÍ SSZ**



**— UZAVŘENÝ ÚSEK**

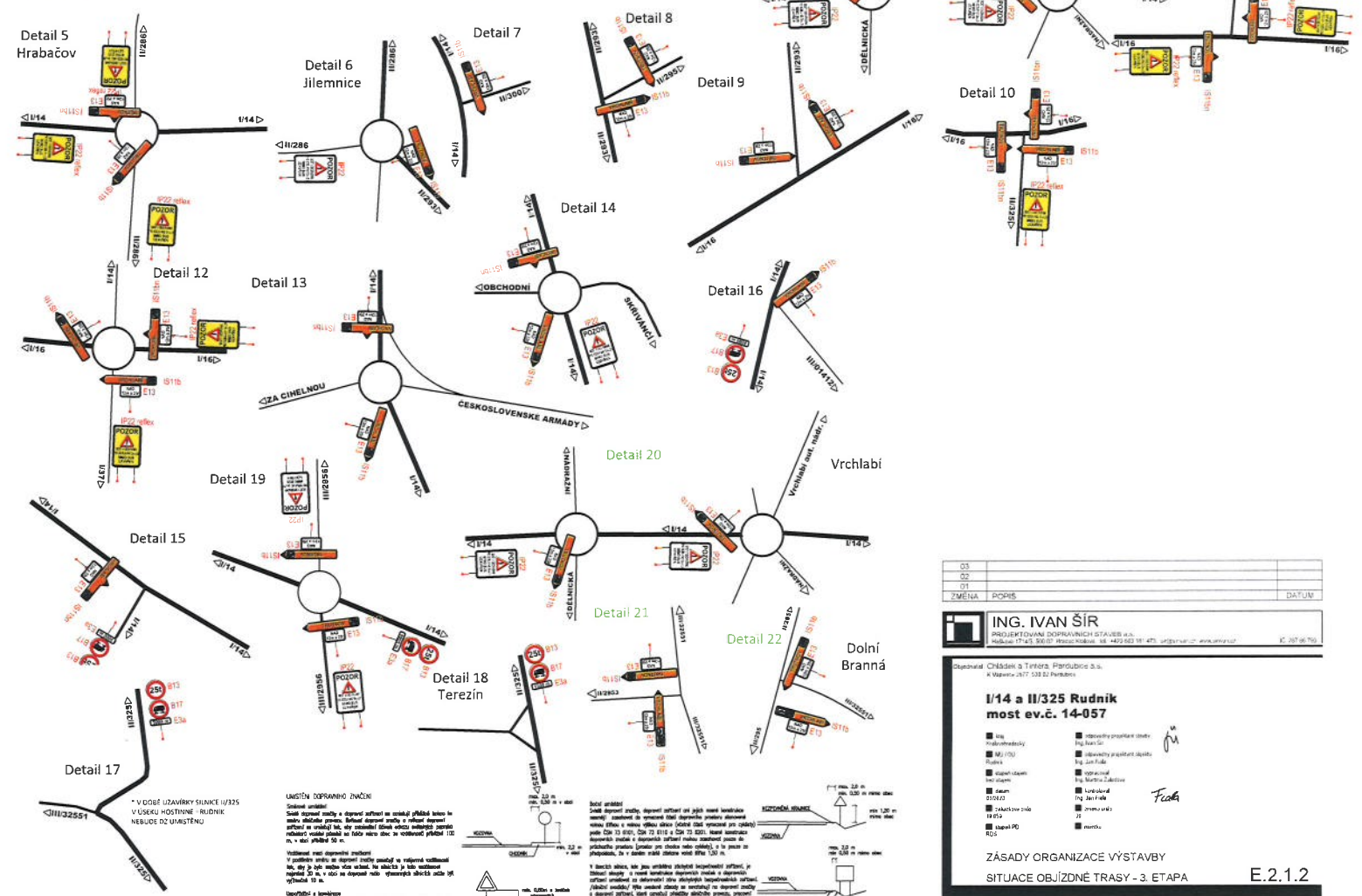
Objednatel:	
-------------	---

Autor projektu	DIOZ - dopravní značení	
Kreslil	Jaroslav Michek - 777 814 646	
Kraj: Královéhradecký	Okres: Trutnov	Obec: Rudník

Akce:	<b>REKONSTRUKCE MOSTU EV. Č. 14-057 RUDNÍK</b>	
	DOPRAVNĚ INŽENÝRSKÁ OPATŘENÍ	
	<b>II. ETAPA 1.4.2020 – 31.8.2020</b>	
Datum	02/2020	
Stupeň PD	DIO	
Měřítko	-	
Formát	2xA4	

**DIOZ**  
 DOPRAVNĚ INŽENÝRSKÁ OPATŘENÍ  
 Jaroslav Michek  
 P. O. BOX 103, 500 02 PARDUBICE  
 TEL: +420 222 333 333  
 WWW.DIOZ.CZ  
 IČO: 00001111  
 DIČ: CZ000000000

SITUACE OBJÍZDNÉ TRASY - 3. ETAPA



03		
02		
01		
ZMĚNA	POŘÍČÍ	DATAUM

**ING. IVAN ŠÍR**  
 PROJEKTOVÁNÍ DOPRAVNÍCH STAVBY s.r.o.  
 Hlávkova 174/3, 520 07 Písek, telefon: 381 442 663 fax: 473 343 969 e-mail: is@pss.sip.cz ic: 26746 705

Dle příkazu ČHS-Řel a Třetřer, Písek s.r.o.  
 K Vypracování: 3177, 338 22 Písek

**I/14 a II/325 Rudník most ev.č. 14-057**

<ul style="list-style-type: none"> <li>■ I/14</li> <li>■ II/325</li> <li>■ I/14</li> <li>■ II/325</li> <li>■ I/14</li> <li>■ II/325</li> </ul>	<ul style="list-style-type: none"> <li>■ I/14</li> <li>■ II/325</li> <li>■ I/14</li> <li>■ II/325</li> <li>■ I/14</li> <li>■ II/325</li> </ul>
--	--

ZÁSADY ORGANIZACE VÝSTAVBY  
 SITUACE OBJÍZDNÉ TRASY - 3. ETAPA E.2.1.2

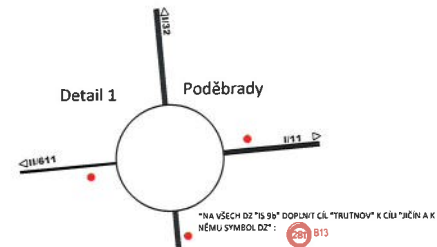
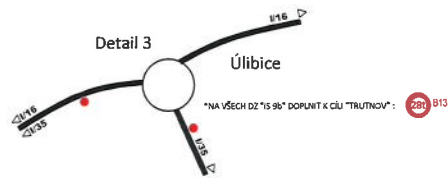
**UMÍSTĚNÍ DOPRAVNÍ ZNAČENÍ**  
 Společné umístění:  
 Svislé umístění:  
 Svislé umístění značky a dopravní zařízení na vozovce umístění značky je nutné zohlednit přesně. Pokud dopravní zařízení v místě dopravního zařízení neumožňuje, aby bylo umístění značky vzhledem k dopravnímu zařízení provedeno, musí být umístění značky provedeno 10 m, v min. příklonu 30 m.

**Umístění znaků dopravního značkování**  
 V umístění znaků se dopravní zařízení umísťují ve vzdálenosti od značky tak, aby je bylo možné dobře vidět. Při umístění je třeba zohlednit: maximální 20 m, v úseku se dopravními zařízeními směrem od značky 10 m.

**Umístění znaků dopravního značkování**  
 Dopravní zařízení se ve směru dopravního značkování umísťují pod úhlem ke směru dopravního značkování tak, aby bylo možné je dobře vidět.

**Bezpečnostní opatření**  
 Při dopravnímu značkování dopravního zařízení je třeba zohlednit: výhledovou vzdálenost, výhledovou vzdálenost dopravního zařízení a výhledovou vzdálenost dopravního zařízení. Při dopravnímu značkování dopravního zařízení je třeba zohlednit: výhledovou vzdálenost, výhledovou vzdálenost dopravního zařízení a výhledovou vzdálenost dopravního zařízení.

**SITUACE OBJÍZDNÉ TRASY - ORIENTAČNÍ DZ**



D3		
D2		
D1		
ZMĚNA	POPIS	DATUM

**ING. IVAN ŠÍR**  
 PRŮJEMŮVÝTVORNÍ ÚSTAVNÍ A STAVBY S.R.O.  
 Masarykova 171/3, 502 02 Hradec Králové, tel. +420 465 181 471, i@ivansir.cz, www.ivansir.cz

Dělovatelé: Chládek a Teneta, Pardubice a.s.  
 K Václavovi 2971, 535 02 Pardubice

**I/14 a II/325 Rudník most ev.č. 14-057**

<ul style="list-style-type: none"> <li>■ I/16</li> <li>■ I/32</li> <li>■ I/11</li> <li>■ I/35</li> <li>■ I/32</li> <li>■ I/16</li> <li>■ I/32</li> <li>■ I/16</li> <li>■ I/32</li> </ul>	<ul style="list-style-type: none"> <li>■ vpravený pravoúhlý sloup</li> <li>■ vpravený pravoúhlý sloup</li> <li>■ vpravený pravoúhlý sloup</li> <li>■ vpravený pravoúhlý sloup</li> <li>■ vpravený pravoúhlý sloup</li> <li>■ vpravený pravoúhlý sloup</li> <li>■ vpravený pravoúhlý sloup</li> <li>■ vpravený pravoúhlý sloup</li> <li>■ vpravený pravoúhlý sloup</li> </ul>
--	--

ZÁSADY ORGANIZACE VÝSTAVBY  
 SITUACE OBJÍZDNÉ TRASY - ORIENTAČNÍ DZ